



Sanità e servizi socio sanitari nelle Marche

dicembre 2017

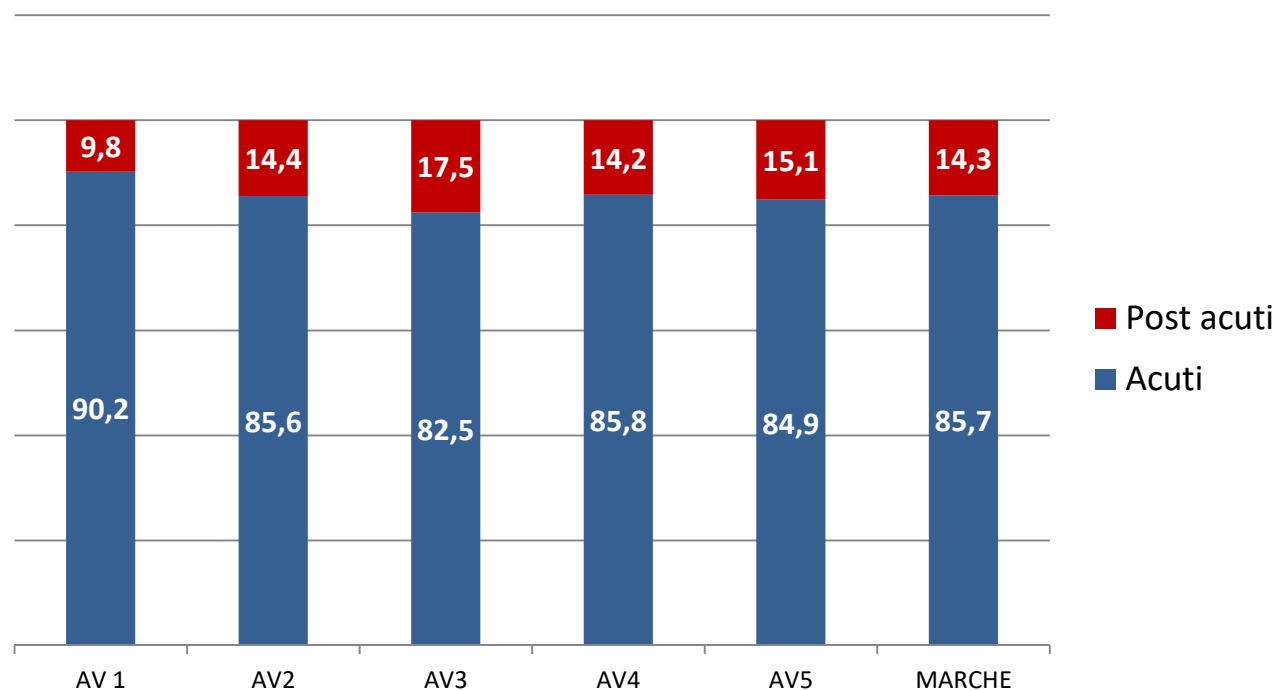
Posti letto ospedalieri TOTALI nella Regione Marche

Dotazione consolidata del SSR come risultate dai flussi ministeriali

Area Vasta	Acuti	Post Acuti	TOT
AV 1	798	87	885
AV2	1.831	309	2.140
AV3	772	164	936
AV4	386	64	450
AV5	673	120	793
MARCHE	4.460	744	5.204

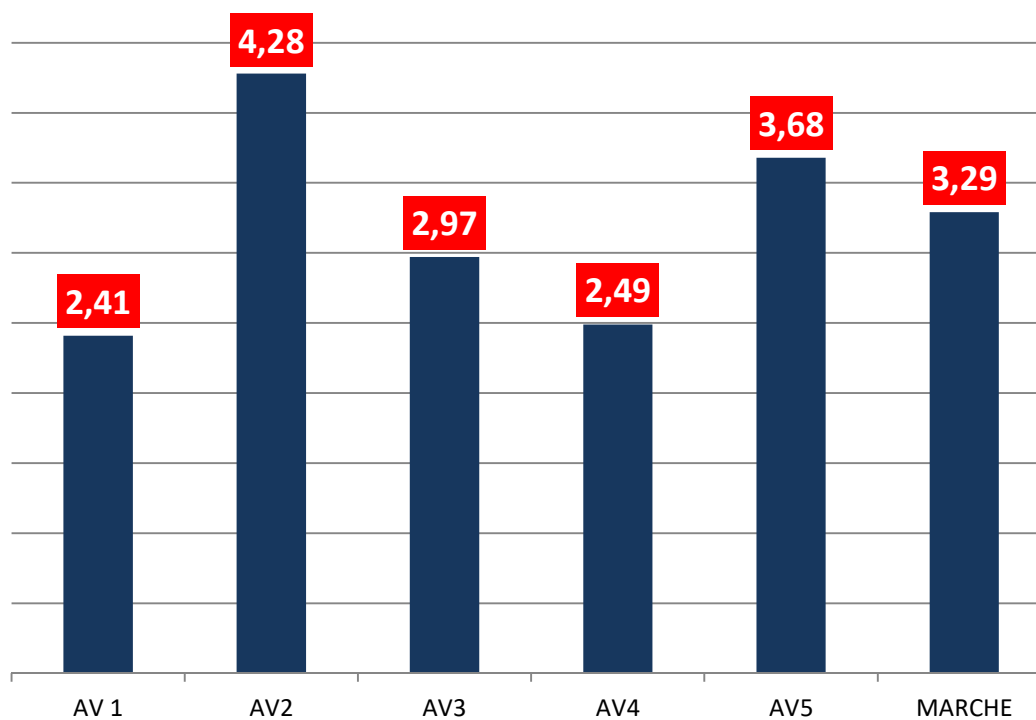
Fonte: Dgrm n. 1.416/17

Posti letto ospedalieri per tipologia in %



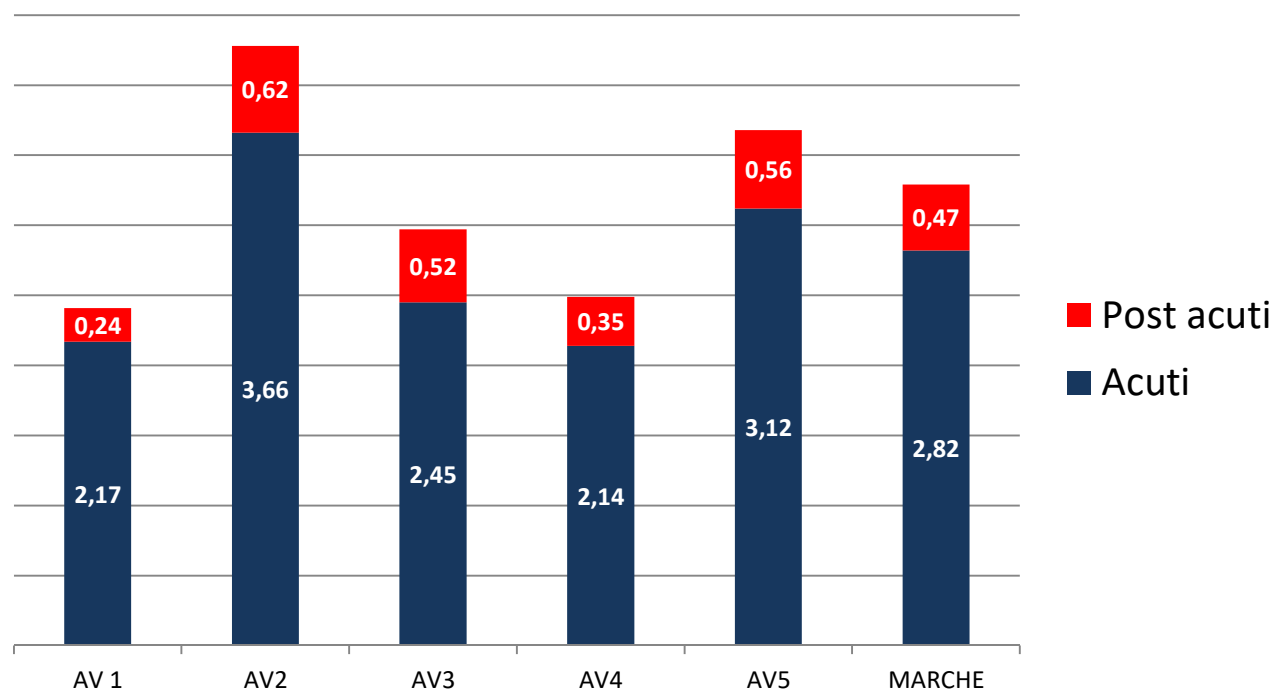
Fonte: Dgrm n. 1.416/17

Posti letto ospedalieri complessivi ogni 1.000 abitanti



Fonte: Dgrm n. 1.416/17

Posti letto ospedalieri ogni 1.000 abitanti per tipologia



Fonte: Dgrm n. 1.416/17

Posti letto PUBBLICI e PRIVATI accreditati ATTUALI

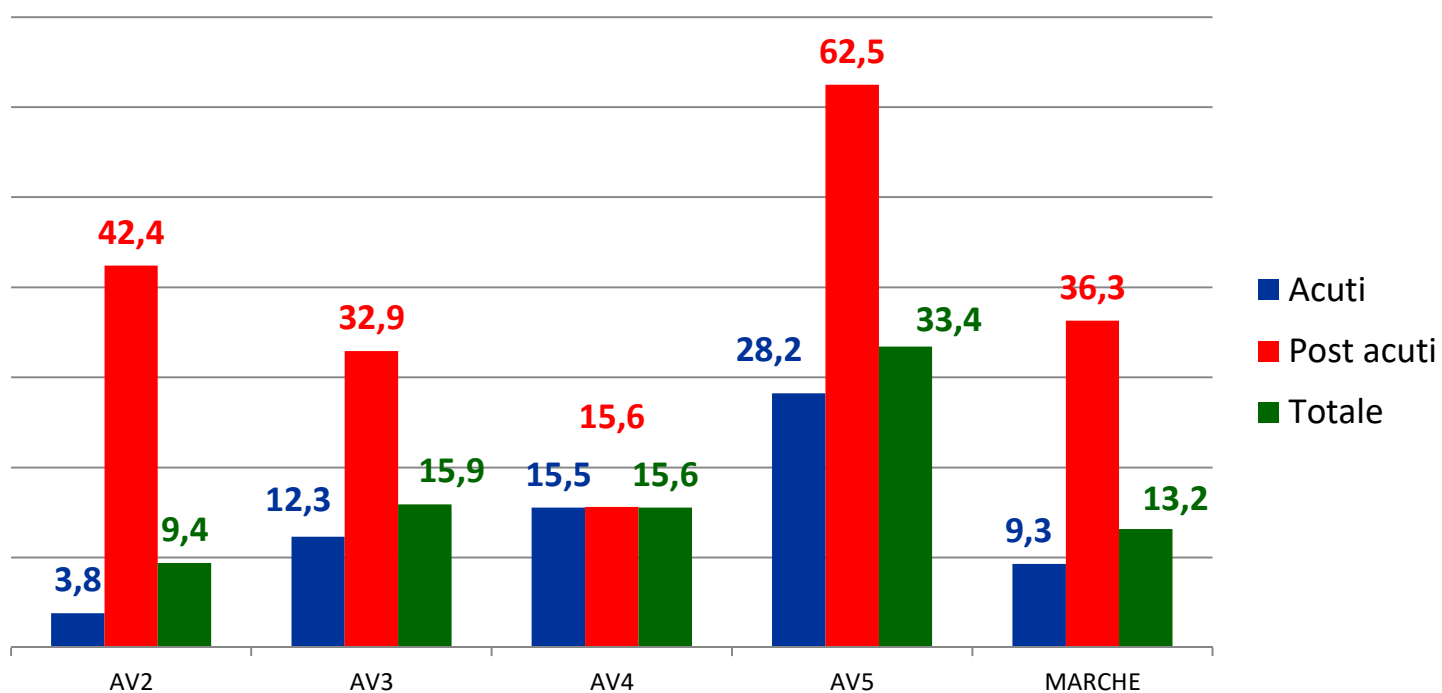
PUBBLICI			
AV	Acuti	Post Acuti	TOT
AV1	798	87	885
AV2	1761	178	1939
AV3	677	110	787
AV4	326	54	380
AV5	483	45	528
MARCHE	4045	474	4519

Fonte:
Dgrm n. 1416/17

PRIVATI			
AV	Acuti	Post Acuti	TOT
AV1	0	0	0
AV2	70	131	201
AV3	95	54	149
AV4	60	10	70
AV5	190	75	265
MARCHE	415	270	685

Fonte:
Dgrm n. 940/15

Incidenza % dei posti letto PRIVATI per TIPOLOGIA



Fonte: Dgrm n. 940/15

Percorso di ri-attribuzione dei PL ospedalieri (DGRM 1416/17)

	ACUTI	POST ACUTI	TOTALI	PL/000
Dotazione attuale	4.460	744	5.204	3,29
Dotazione parametri DM 70/15	4.550	794	5.344	3,38
PL aggiuntivi da RIDISTRIBUIRE	90	50	140	
Posti letto «equivalenti»*			498	3,76
Dotazione attuale «equivalente»			5702	
Dotazione al termine del percorso di «ri-attribuzione» dei PL			5.842	3,70

* Posti letto territoriali in strutture sanitarie per cui la Regione paga una tariffa pari o superiore a una giornata di degenza in Lungodegenza **(374)** e posti letto stimati per il saldo della mobilità extraregionale **(124)**

Nuova **DOTAZIONE ATTUALE** posti letto ospedalieri (DM 70/15)
e situazione **A TENDERE** della ri-attribuzione (Dgrm 1416/17)

Area Vasta	Acuti	di cui aggiunti*	Post Acuti	di cui aggiunti*	TOT	di cui aggiunti*	PL/ 1.000 ab.	PL complessivi**	PI/ 1000 ab.
AV 1	848	50	117	30	965	80	2,63	1090	2,97
AV2	1831		329	20	2160	20	4,31	2213	4,42
AV3	772	10	164		946	10	3,00	1195	3,79
AV4	416	30	64		480	30	2,66	532	2,95
AV5	673		120		793	0	3,68	812	3,76
MARCHE	4.550	90	794	50	5344	140	3,38	5842	3,70

* rispetto alla dotazione attuale rilevata dai flussi ministeriali

**a tendere, al termine del percorso di ri-attribuzione, sommati i 498 pl «equivalenti»

Unità di personale dipendente per Aziende/Enti del SSR

	AV1	AV2	AV3	AV4	AV5	TOT
ASUR	2.116	4.370	3.422	1.620	2.462	13.990
AOR Ancona		3.532				3.532
AO M.Nord	2.232					2.232
INRCA *		851				851
TOT	4.348	8.753	3.422	1.620	2.462	20.605

FONTI

Asur: bilancio esercizio 16

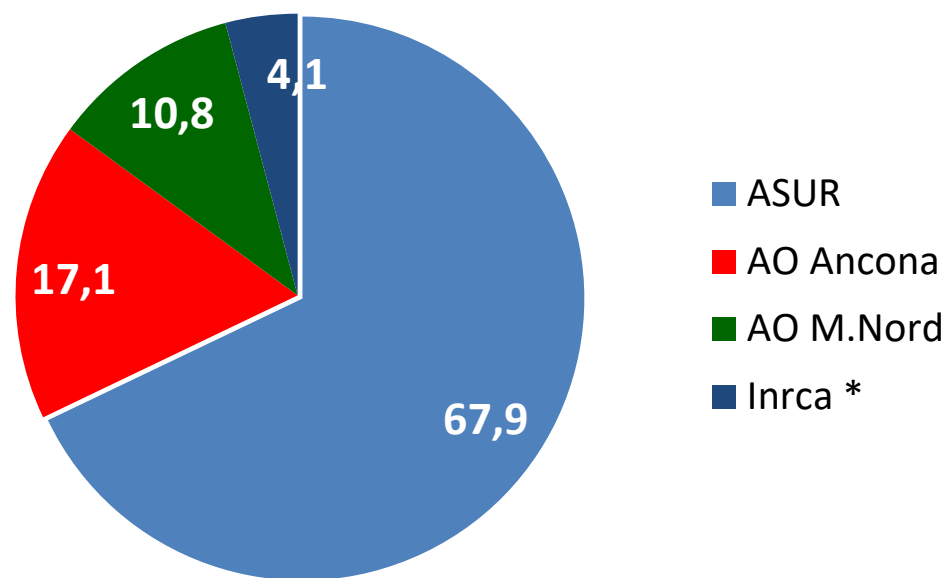
Marche Nord: dotazione org. 16

AOR Ancona: bilancio esercizio 16

Inrca: Det. 852/16

*Inrca: comprensivo del personale di Fermo e Appignano

Personale del SSR per Aziende/Enti in %



FONTI

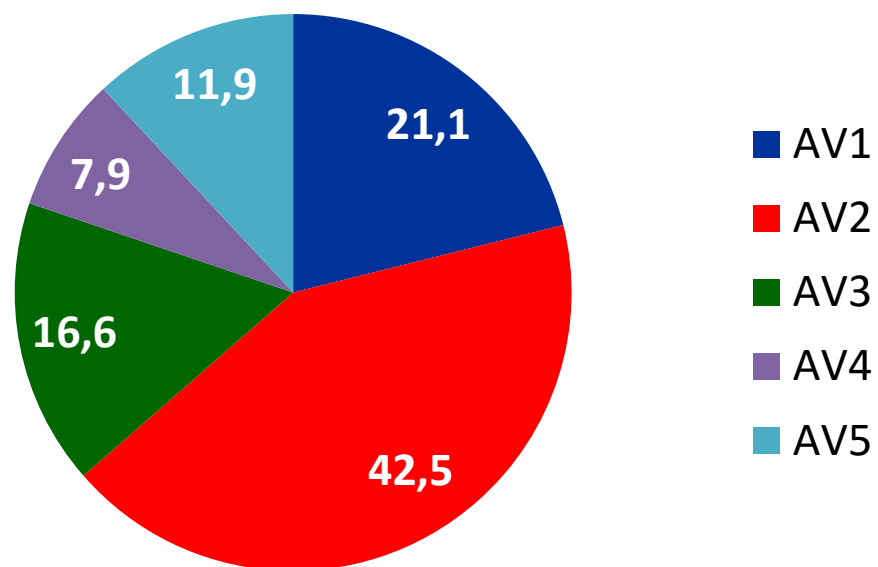
Asur: bilancio esercizio 16

Marche Nord: dotazione org. 16

AOR Ancona: bilancio esercizio 16

Inrca: Det. 852/16

Personale del SSR per Aree Vaste* in %



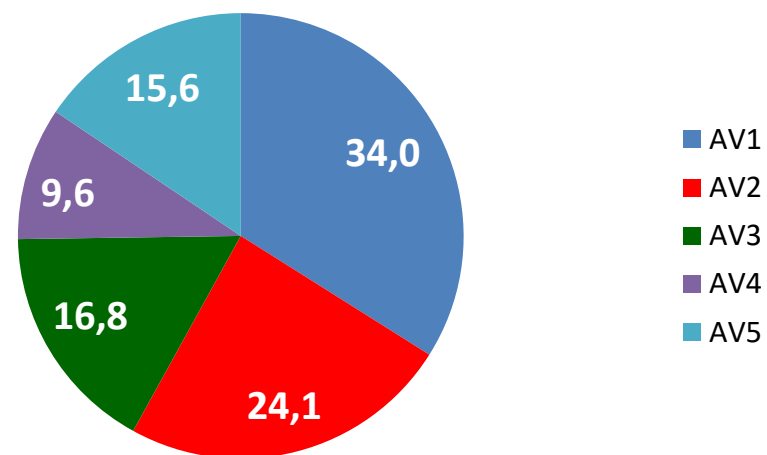
*Comprensivo del personale degli Enti/Aziende diverse da ASUR

Mobilità PASSIVA per RICOVERI - n. CASI **anno 2013**

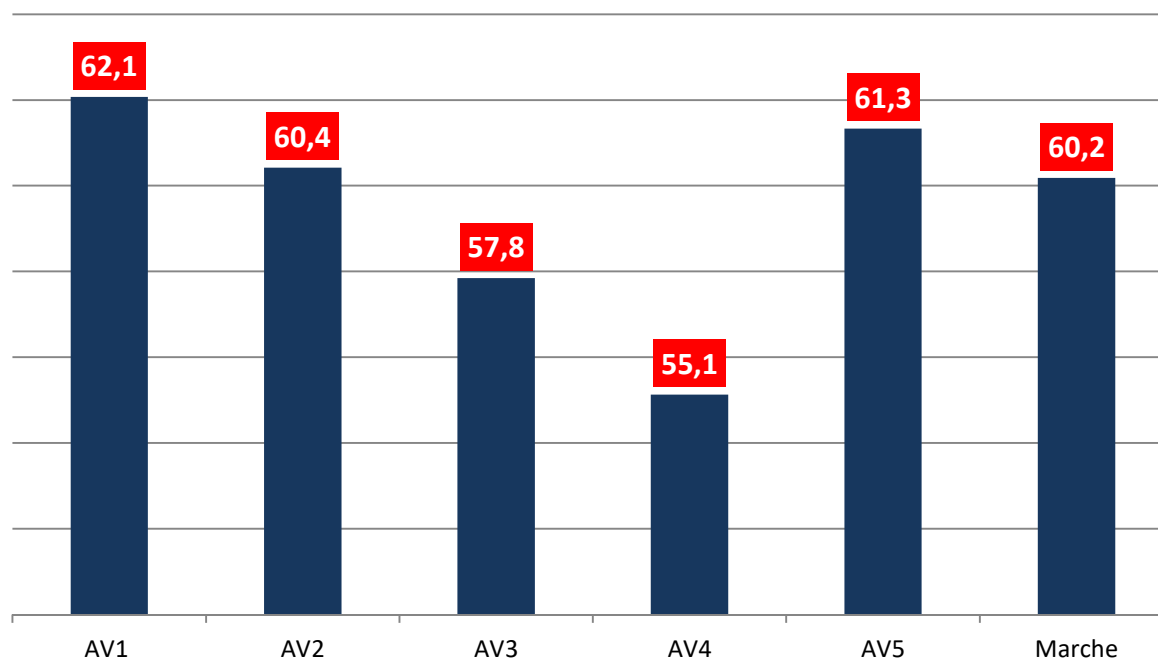
Valori ASSOLUTI

	ACUTI	RIAB	TOT
AV1	9.460	543	10.003
AV2	6.699	388	7.087
AV3	4.685	252	4.937
AV4	2.658	179	2.837
AV5	4.298	295	4.593
MARCHE	27.800	1.657	29.457

Valori % SUL TOTALE



Mobilità passiva: incidenza % casi di complessità bassa e medio bassa



Dati bilancio esercizio ASUR 2016 (anno 2013)

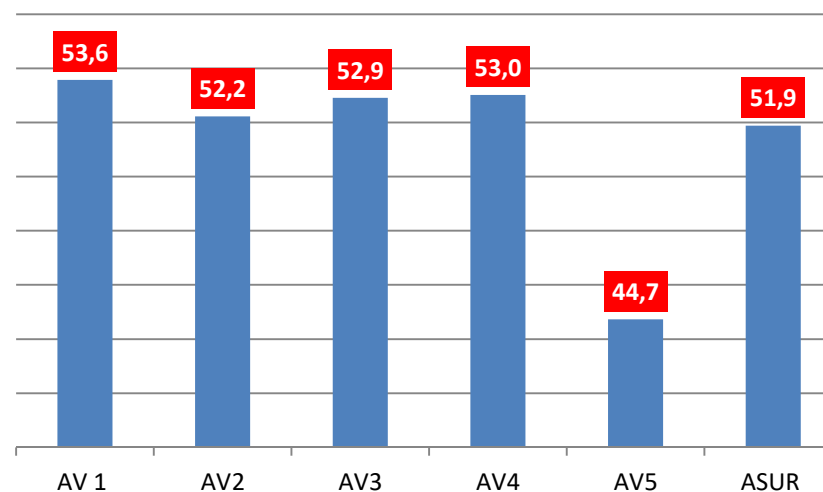
Mobilità passiva ricoveri **ANNO 2015**

Numero casi per ORTOPEDIA e TRAUMATOLOGIA

Valori assoluti

	CASI	% sul totale	Bassa/medio bassa complessità
AV 1	2.673	35,1	1.432
AV2	1.821	23,9	951
AV3	1.446	19,0	765
AV4	647	8,5	343
AV5	1.024	13,5	458
TOT	7.611	100%	3.949

Incidenza % casi di complessità bassa e medio bassa

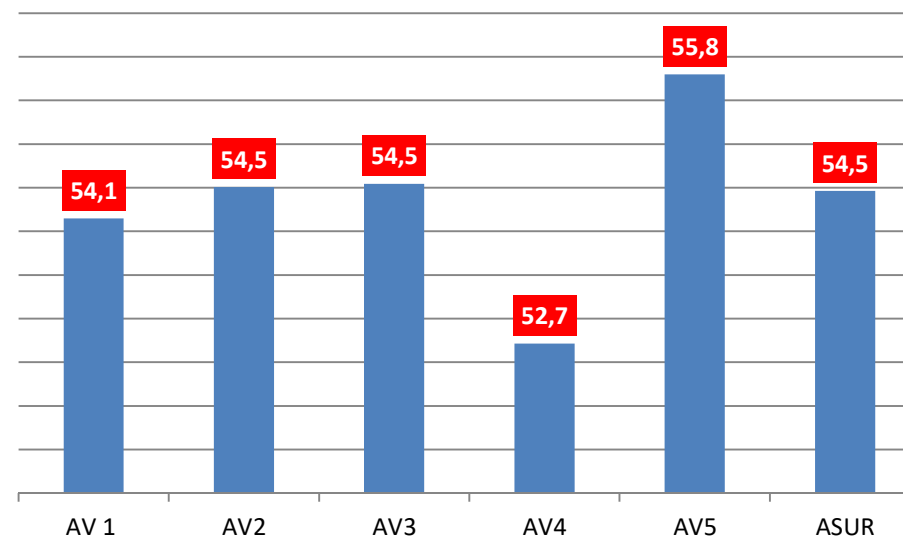


Mobilità passiva ricoveri **ANNO 2015** Numero casi per CHIRURGIA GENERALE

Valori assoluti

	CASI	% sul totale	Bassa/medio bassa complessità
AV 1	1.193	34,3	646
AV2	976	28,1	532
AV3	495	14,2	270
AV4	258	7,4	136
AV5	552	15,9	308
TOT	3.474	100%	1.892

Incidenza % casi di complessità bassa e medio bassa



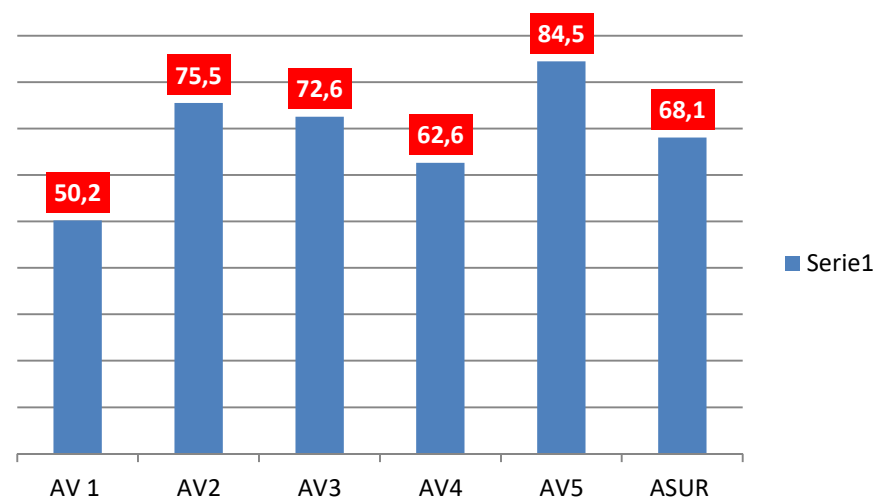
Mobilità passiva ricoveri **ANNO 2015**

Numero casi per RIEDUCAZIONE FUNZIONALE

Valori assoluti

	CASI	% sul totale	Bassa/medio bassa complessità
AV 1	470	28,3	236
AV2	363	21,8	274
AV3	317	19,1	230
AV4	190	11,4	119
AV5	322	19,4	272
TOT	1.662	100,0	1.131

Incidenza % casi di complessità bassa e medio bassa



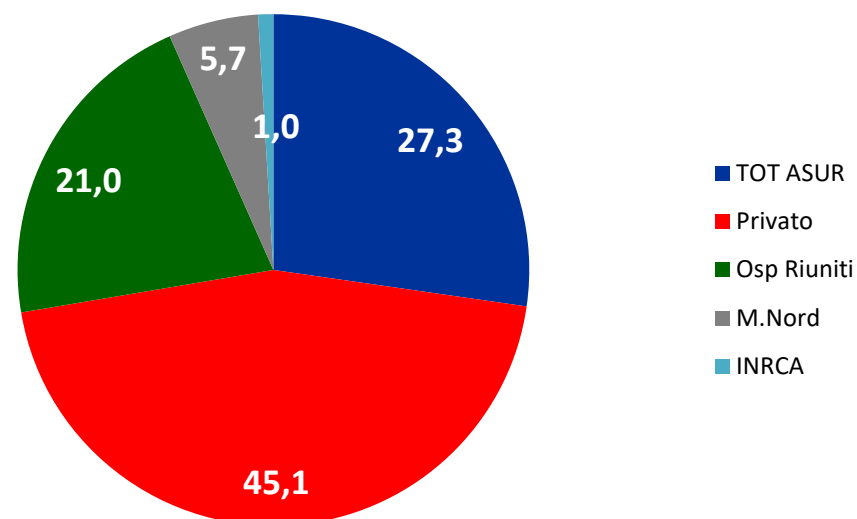
Mobilità passiva ricoveri **ANNO 2015**

TOTALE CASI 2015	30.867
Differenza sul 2014	+ 1.223 casi
Totale Valore 2015	€ 121.870.649
Differenza sul 2014	+ € 9.223.223
Totale casi di: ORTOPEDIA- TRAUMATOLOGIA CHIRURGIA GENERALE RIEDUCAZIONE FUNZIONALE	12.747 41,3% del totale
Totale valori di: ORTOPEDIA- TRAUMATOLOGIA CHIRURGIA GENERALE RIEDUCAZIONE FUNZIONALE	€ 55.673.276 45,7% del totale

Mobilità ATTIVA da strutture OSPEDALIERE (n. CASI) per SOGGETTI EROGATORI del SSR

Soggetto Erogatore	Numero casi
TOT ASUR	5.863
Privato	9.690
Osp Riuniti	4.516
M.Nord	1.222
INRCA	206
TOTALE Marche	21.497

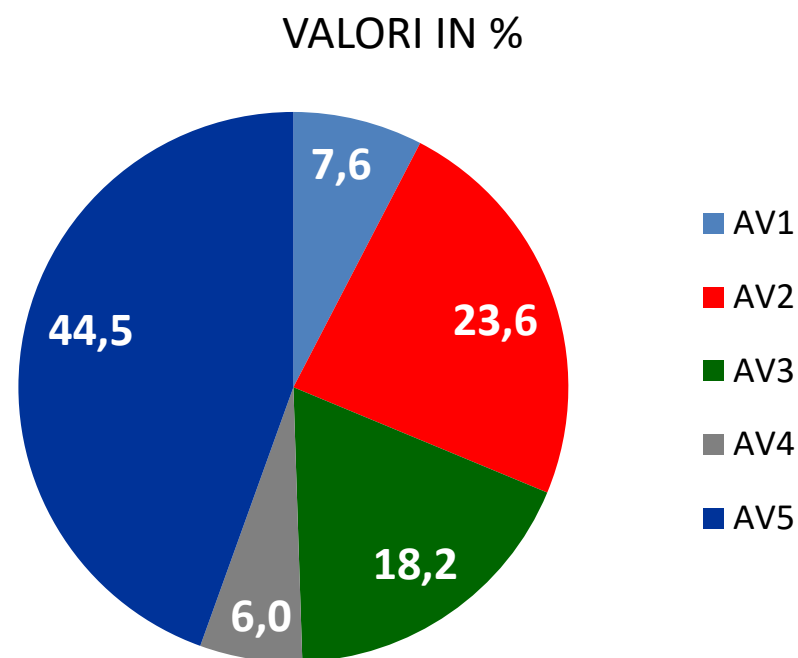
Valori in % per SOGGETTO EROGATORE



Dati bilancio esercizio ASUR 2016 (anno 2016)

Mobilità ATTIVA da strutture OSPEDALIERE (n. CASI) per Aree Vaste ASUR

Area Vasta	N. Casi
AV1	447
AV2	1.386
AV3	1.068
AV4	353
AV5	2.609
TOT ASUR	5.863



Dati bilancio esercizio ASUR 2016 (anno 2016)

Mobilità ATTIVA da strutture OSPEDALIERE andamento 2014-2016

Soggetto erogatore	Casi 2016	Casi 2014	Var ASS	Var %
TOT ASUR	5.863	6.500	-637	-9,8
Privato	9.690	10.356	-666	-6,4
Osp Riuniti	4.516	4.970	-454	-9,1
M.Nord	1.222	1.446	-224	-15,5
INRCA	206	184	+22	+12,0
TOTALE Marche	21.497	23.456	-1.959	-8,4

Dati bilancio esercizio ASUR 2016 (anno 2016)

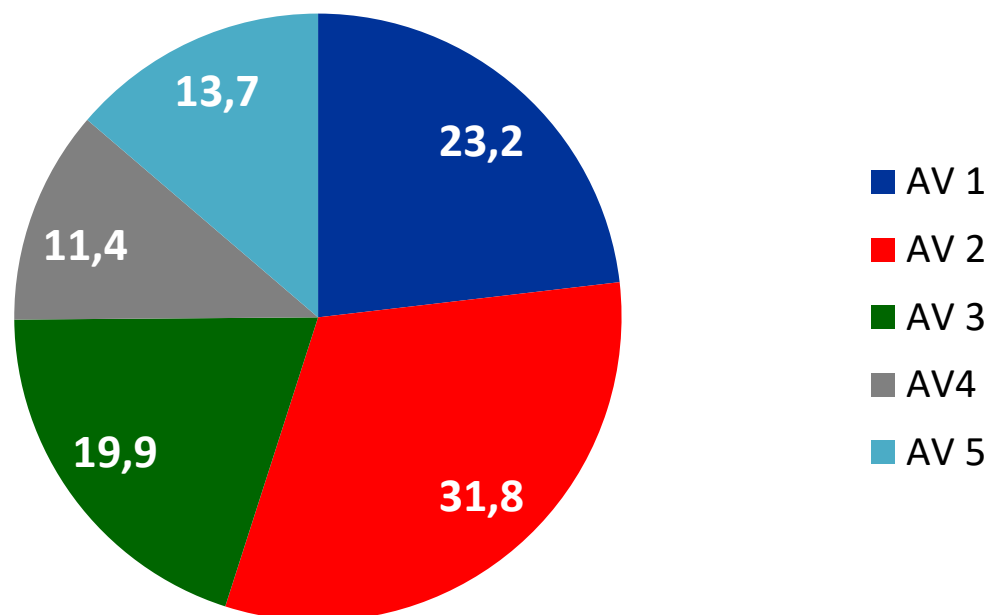
Servizi socio sanitari residenziali e semiresidenziali fabbisogno posti ACCREDITABILI* per aree di intervento

	Anziani	Disabilità	Salute mentale	Dipendenze	Adulti	Minori	TOTALE
AV 1	2.370	815	434	192	243	124	4.178
AV 2	3.316	1.090	580	259	324	163	5.732
AV 3	2.083	685	364	162	203	101	3.598
AV4	1.190	392	209	92	118	56	2.057
AV 5	1.432	467	249	113	140	66	2.476
Marche	10.391	3.449	1.836	818	1028	510	18.041

*numero di posti, a gestione diretta o mediante accordi contrattuali con privati, derivanti dalla disponibilità economico finanziaria messa a disposizione dalla programmazione regionale

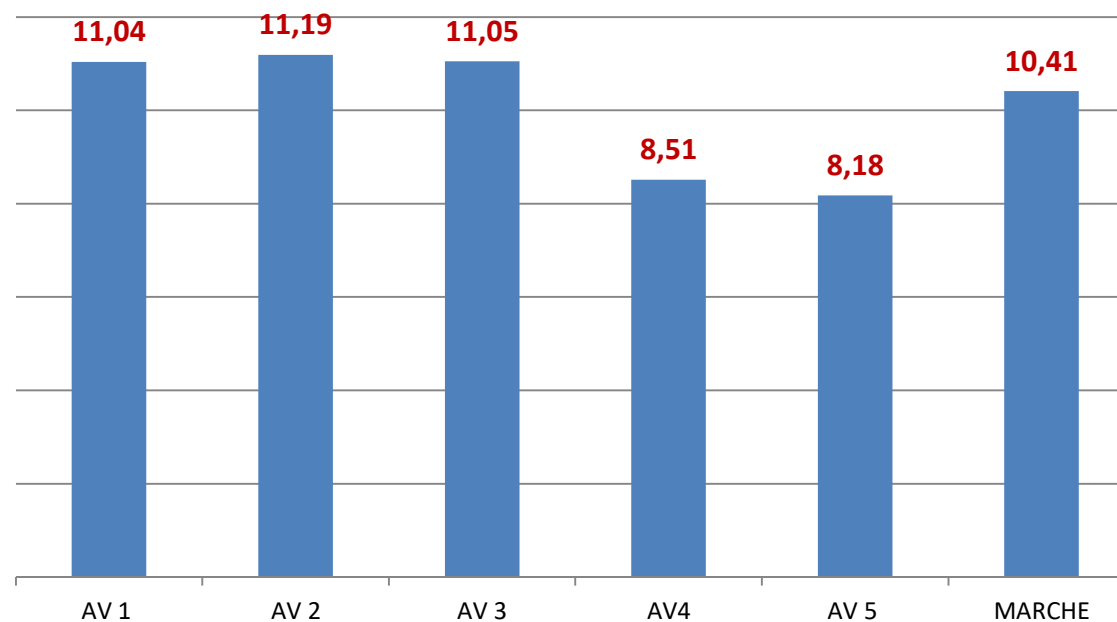
Dati «Atto di revisione del Fabbisogno» (DGRM n. 1105/17)

Servizi socio sanitari residenziali e semiresidenziali % posti ACCREDITABILI per AREE VASTE



Dati «Atto di revisione del Fabbisogno» (DGRM n. 1105/17)

Servizi socio sanitari residenziali e semiresidenziali indici di dotazione* complessivi per Aree Vaste

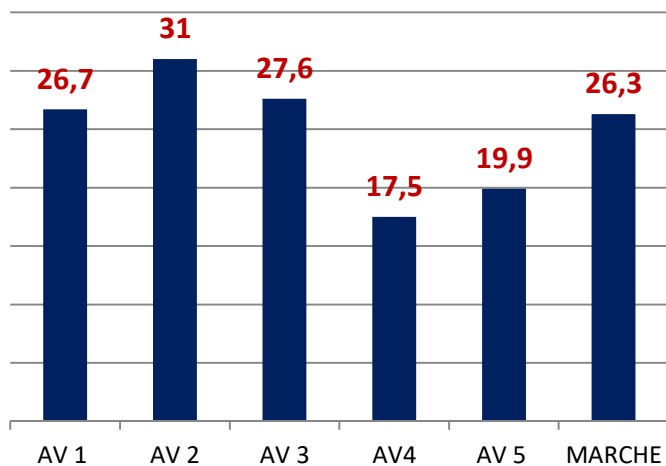


*Valore assoluto posti operativi al 1 febbraio 2017/valore assoluto popolazione «pesata» *1000

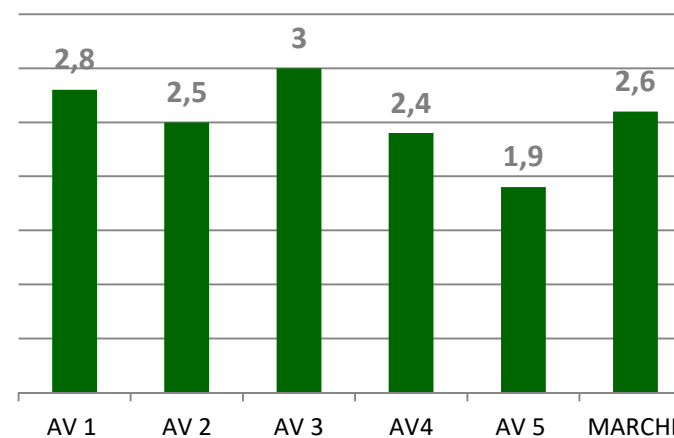
Dati revisione del Fabbisogno (DGRM n. 1105/17)

Indici di dotazione per principali aree di intervento

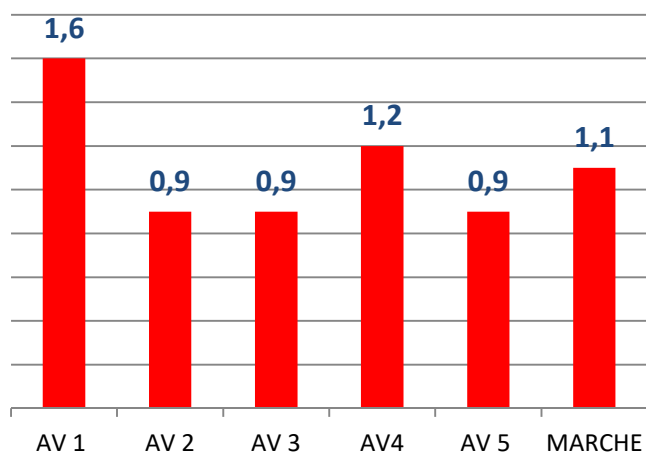
anziani



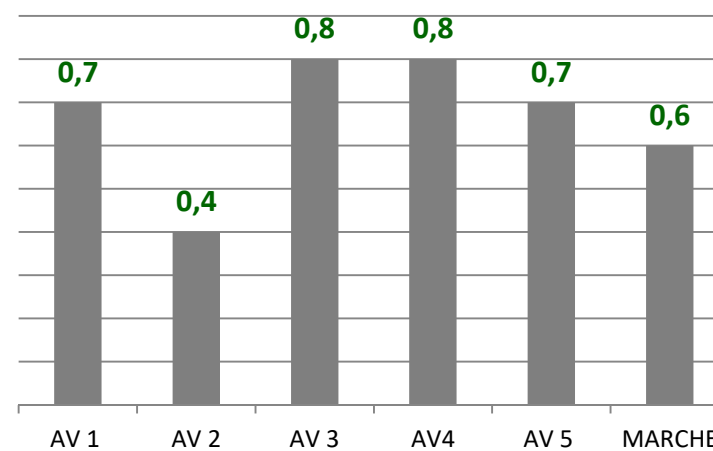
disabilità



salute mentale



dipendenze patologiche



Residenze protette per anziani non autosufficienti

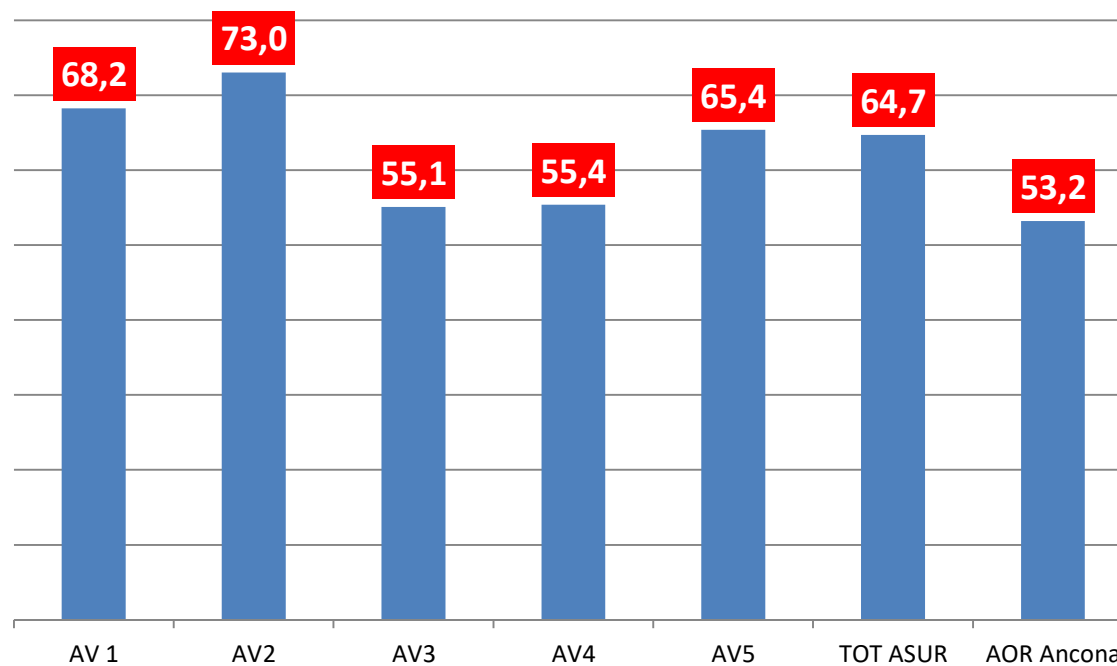
Area Vasta	Numero posti convenzionati		
	RP anziani	RP demenze	Totali
AV 1	855	61	916
AV 2	1.393	132	1.528
AV 3	850	12	862
AV 4	350	10	360
AV 5	277	20	297
TOTALE	3.725	235	3.960

Determina Direttore Generale ASUR N. 56/17 (Piano convenzionamento RP anziani 2016)

Accessi ai Pronti Soccorso OSPEDALIERI

	Totale Accessi	Codici bianchi e verdi
AV 1	24.832	16.947
AV2	104.005	75.954
AV3	67.820	37.368
AV4	37.749	20.912
AV5	69.912	45.709
TOT ASUR	304.318	196.890
AOR Ancona	84.731	45.097
AO M.Nord	nd	nd
INRCA	nd	nd

Accessi ai Pronti Soccorso OSPEDALIERI % incidenza codici bianchi e verdi

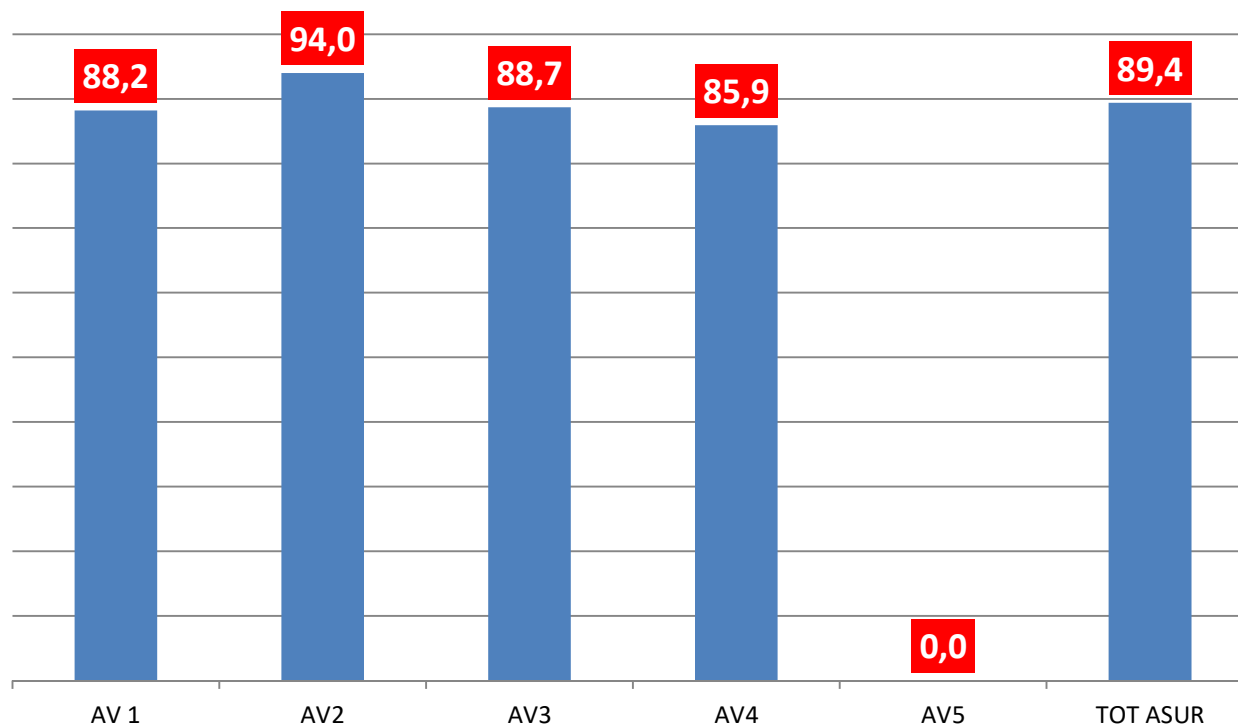


Relazioni dei Direttori generali al bilancio consuntivo 2016 (anno 2016)

Accessi ai Punti di Primo Intervento

	Totale Accessi	Codici bianchi e verdi
AV 1	17.530	15.462
AV2	19.143	17.991
AV3	25.025	22.193
AV4	14.151	12.156
AV5	0	0
TOT ASUR	75.849	67.802

Accessi ai Punti di Primo Intervento % incidenza Codici bianchi e verdi



Relazioni dei Direttori generali al bilancio consuntivo 2016 (anno 2016)